



DOMAINE DE PONT NEAU - MIOS - BASSIN D'ARCACHON

DOMAINE DE PONT NEAU

Location de Vacances pour 10 personnes à Mios, Bassin d'Arcachon

<https://domainedepontneau.fr>



M. et Mme LACOUR

+33 6 04 13 79 24

A Domaine de Pont Neau - Mios - Bassin d'Arcachon : 2 Pont Neau 33380 MIOS





Domaine de Pont Neu - Mios - Bassin d'Arcachon

☆☆☆☆



Maison



10

personnes
(Maxi: 10 pers.)



5

chambres

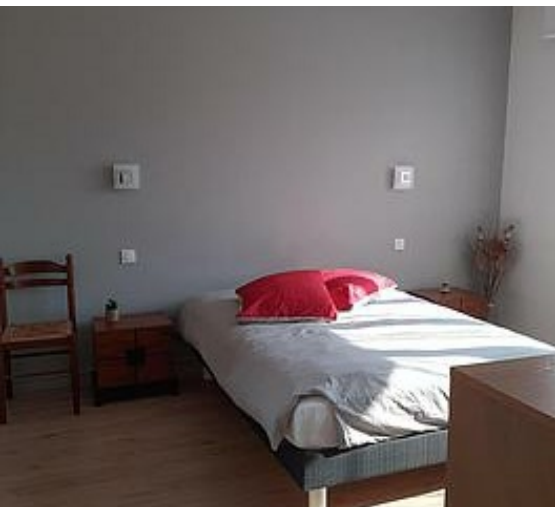


180

m²

Grande maison de 180 m² idéalement située pouvant accueillir 10 personnes située à Mios (20 kms d'Arcachon) sur 1 ha de terrain clos. le logement se situe à l'ETAGE. Prestations et ameublements récents et de qualité. Pas de voisinage et TOUS commerces à pied. piste cyclable en face. cadre campagnard et bucolique. Piscine privée 9x4 sur très grande terrasse de 150 m², cuisine d'été, plancha, bains de soleil, table de ping pong, Linge de maison et serviettes de toilette fournis. Lits faits à votre arrivée.

Tout l'étage vous est entièrement réservé. il se compose d'une entrée, séjour-salon-cuisine ouverte de 70 m², un cellier, 1 suite parentale avec SDB, 4 chambres, SDB, wc (+wc et douche à l'extérieur). le tout sur une parcelle d'un hectare. Le plus : pas de voisins mais tous commerces à pied. . Résidence de tourisme labellisée 4 étoiles en 2021.



Pièces et équipements

<i>Chambres</i>	Chambre(s): 5 Lit(s): 0	dont Suite: 1 dont lit(s) 1 pers.: 2 dont lit(s) 2 pers.: 4
<i>Salle de bains / Salle d'eau</i>	Salle de bains avec baignoire Salle de bains privée Salle(s) de bains (avec baignoire): 1 Salle(s) d'eau (avec douche): 2	Salle de bains avec douche
<i>WC</i>	WC: 2 WC indépendants	WC privés
<i>Cuisine</i>	Cuisine Congélateur Four à micro ondes Réfrigérateur	Cuisine américaine Four Lave vaisselle
<i>Autres pièces</i>	Balcon Séjour	Salon Terrasse
<i>Media</i>	Câble / satellite Wifi	Télévision
<i>Autres équipements</i>	Lave linge privatif Sèche linge privatif	Sèche linge collectif
<i>Chauffage / AC</i>	Chauffage	Cheminée
<i>Exterieur</i>	Abri couvert Cour Local pour matériel de sport Terrain clos	Barbecue Jardin privé Salon de jardin
<i>Divers</i>		

Infos sur l'établissement



Communs

Entrée indépendante

Habitation indépendante



Activités



Réseaux



Stationnement

Parking



Services



Extérieurs

Cuisine d'été

Piscine privée

A savoir : conditions de la location

<i>Arrivée</i>	
<i>Départ</i>	
<i>Langue(s) parlée(s)</i>	
<i>Annulation/ Prépaiement/ Dépot de garantie</i>	
<i>Moyens de paiement</i>	
<i>Ménage</i>	
<i>Draps et Linge de maison</i>	Draps et/ou linge compris
<i>Enfants et lits d'appoints</i>	Lit bébé
<i>Animaux domestiques</i>	Les animaux ne sont pas admis.

Tarifs (au 02/02/24)

Domaine de Pont Neau - Mios - Bassin d'Arcachon

Tarifs en €:	Tarif 1 nuit en semaine (L, M, M, J, D)	Tarif 1 nuit en weekend (V ou S)	Tarif 2 nuits weekend (V+S)	Tarif 7 nuits semaine
du 06/07/2024 au 13/07/2024				3300€
du 13/07/2024 au 20/07/2024				3300€
du 20/07/2024 au 27/07/2024				3300€
du 27/07/2024 au 03/08/2024				3300€
du 03/08/2024 au 10/08/2024				3300€
du 10/08/2024 au 17/08/2024				3300€
du 17/08/2024 au 24/08/2024				3300€
du 24/08/2024 au 31/08/2024				3300€

Mes recommandations

À voir, à faire à Coeur du Bassin

Balades et randonnées

OFFICE DE TOURISME COEUR DU BASSIN D'ARCACHON

WWW.TOURISME-COEURDUBASSIN.COM



La cantina Di Don Camillo

+33 5 57 17 83 20

5 Rue Louis-Nicolas Robert

<https://lacantinadidoncamillo.fr/>

0.7 km
BIGANOS



Le Millésime

+33 5 56 82 94 84

30 avenue de la Côte d'Argent

1.5 km
BIGANOS



Visite de l'usine à papier Smurfit Kappa Cellulose du pin

+33 5 57 70 67 56# +33 5 56 03 88 00

8 allée des Fougères

1.3 km
BIGANOS



Visite du Moulin de la Cassadotte et dégustation de caviar

+33 5 57 70 67 56

1 rue Jean Zay

1.9 km
BIGANOS



Sortie de L'Eyre vers le Delta au Teich

+33 6 89 21 46 21

<https://canoandco.fr/fr>

2.8 km
MIOS



Le Millésime joue sur le thème de l'accord des mets et des vins. Spécialités du Sud-Ouest : foie gras, confits, magrets,... ainsi que de très bons crus ! Durant la période de fermeture administrative, le restaurant vous propose des plats à emporter midi et soir du mardi au dimanche midi. Plus d'information sur la page Facebook du restaurant.

Depuis 1928, le territoire compte une des plus importantes unités européennes de production de papier kraft, destinée à la fabrication d'emballage en carton ondulé. Smurfit Kappa Cellulose du Pin emploie 450 salariés, fabrique 500 000 tonnes de kraft par an à partir de pin des Landes et de papiers et cartons recyclés. Ce site industriel s'inscrit dans un cercle vertueux et durable d'économie circulaire régionale (Energie verte, régénération des produits chimiques, forêt gérée durablement). Les packaging, créés par Smurfit Kappa avec le papier de Biganos, constituent une alternative durable aux packaging plastiques. Des investissements permanents modernisent le site pour lui permettre d'atteindre les plus hauts standards européens. Visite de l'usine en juillet/août sur inscription uniquement auprès de l'Office de Tourisme Coeur du Bassin. Pour les visites de groupe, contacter l'usine.

Visite du Moulin de la Cassadotte, élevage de caviar, production de Caviar de France. Un savoir-faire depuis 1985. Visite de l'ancien moulin, l'esturgeonnière, explication sur l'élevage et la production de caviar. La visite se clôture par une dégustation de caviar et vin blanc.

Rivière jeune d'un point de vue géologique, La Leyre transporte du sable, qui s'accumule dans les méandres. Le canoë offre une chance pour découvrir en douceur cet espace naturel riche et fragile. Cette randonnée vous fait vivre le passage naturel entre forêt-galerie et la mosaïque de milieux du Delta à ciel ouvert, entre Mios ville départ et Le Teich ville d'arrivée. Ce segment de rivière est soumis aux influences de la marée qui lors des gros coefficients peut faire ralentir le courant lisse qui vous transporte. La réglementation impose à tous les pratiquants de savoir nager avant de partir naviguer en canoë. Cette activité est proposée aux enfants nageurs, accompagnés de leurs parents, à partir de 6 ans. Il est recommandé de vous adresser au préalable aux socio-professionnels, loueurs de canoës du secteur.

Mes recommandations (suite)

À voir, à faire à Coeur du Bassin

Balades et randonnées

OFFICE DE TOURISME COEUR DU BASSIN D'ARCACHON
WWW.TOURISME-COEURDUBASSIN.COM



Delta de la Leyre

☎ +33 5 56 22 80 46# +33 5 24 73 37 33

Maison de la Nature du Bassin d'Arcachon

🌐 <http://www.leteich-ecotourisme.fr>

4.4 km

📍 LE TEICH



Le delta, ouverture de la Leyre sur le Bassin d'Arcachon, est composé de lieux multiples où se juxtaposent des parties stables occupées par des prés salés, des domaines endigués, des roselières, des prairies pâturées et des secteurs soumis à la dynamique des marées, bancs sableux et vasières. Les eaux douces de la rivière et les eaux salées de l'océan se rejoignent et sont propices à l'implantation d'espèces spécifiques. Situé sur l'une des voies de migration les plus importantes d'Europe, il constitue véritablement le domaine des oiseaux. Un circuit de 9 km permet de découvrir la forêt galerie en longeant la Leyre et les plaines humides ceinturée de marais plus en aval.



Réserve Ornithologique du Teich

☎ +33 5 24 73 37 33

Rue du Port

🌐 <http://www.reserve-ornithologique-du-teich.com>

5.0 km

📍 LE TEICH



Partez en famille, entre amis ou en groupe, petits et grands, à la découverte de l'un des plus fameux sites de nature du Bassin d'Arcachon. Sur ce site d'importance internationale pour la conservation des oiseaux, 323 espèces peuvent être observées, dont 80 nichent sur place. La réserve offre 6 km de promenades pour les observer depuis l'une des 20 cabanes aménagées près des secteurs les plus favorables. Le sentier du Rouge Gorge a été spécialement conçu pour les enfants pour connaître l'environnement de la réserve ornithologique en s'amusant. Des activités de découverte à proximité sont proposées en canoë et en kayak de mer pour découvrir le delta de la Leyre autrement.



Maison de l'Huître

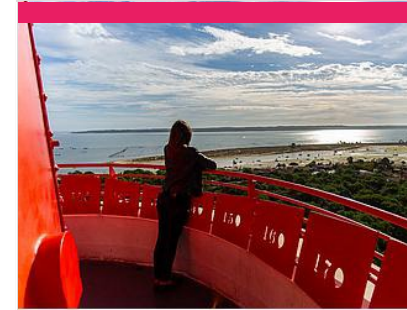
☎ +33 5 56 66 23 71

Port de Larros

🌐 <http://www.maison-huitre.fr>

9.0 km

📍 GUJAN-MESTRAS



Phare du Cap Ferret

☎ +33 5 57 70 33 30

Place Souchet Valmont

🌐 <http://phareducapferret.com>

23.0 km

📍 LE GE-CAP-FERRET



Mes recommandations (suite)

À voir, à faire à Coeur du Bassin

Balades et randonnées

OFFICE DE TOURISME COEUR DU BASSIN D'ARCACHON
WWW.TOURISME-COEURDUBASSIN.COM



Map data ©2024 Google

: Restaurants : Activités et Loisirs : Nature : Culturel : Dégustations

Mes recommandations (suite)

À voir, à faire à Coeur du Bassin

Balades et randonnées

OFFICE DE TOURISME COEUR DU BASSIN D'ARCACHON
WWW.TOURISME-COEURDUBASSIN.COM

